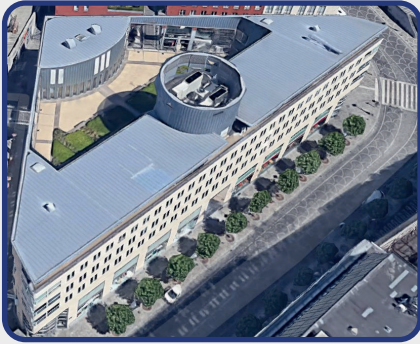




Rue Joffre 12
4000 Liège
04/230 24 00
www.axa.be





TRAIN


Gare de Liège-Saint-Lambert

 400 m - 5 min

Gare de Liège-Guillemins

 3 km - 10 min

 **1** 21 min

 7 min via Gare de Liège-Saint-Lambert

VOITURE

Itinéraire

De Namur :

• Prenez la E42 en direction de Liège. Prenez la sortie Liège/E25. Prenez ensuite la sortie 33 Liège/Burenville/Centre/St-Laurent/Ste Marguerite. Au rond-point, prenez la direction du Centre. Suivez Rue Bagolet vers N3. Continuez sur la N3 jusqu'à la Place St Lambert.

• P+R Jemeppe (gratuit) : Rue du Gosson, 4101 Seraing.
Prenez le bus **2** **3**

De Bruxelles :

• Prenez la E40 en direction de Liège. Prenez la sortie Liège/E25. Prenez ensuite la sortie 33 Liège/Burenville/Centre/St-Laurent/Ste Marguerite. Au rond-point, prenez la direction du Centre. Suivez la Rue Bagolet jusqu'à la N3. Continuez sur la N3 jusqu'à la Place St Lambert.

D'Anvers :

• Prenez la E313 en direction de Liège. Au rond-point, prenez la 3ème sortie. Au rond-point suivant, prenez la 1ère sortie sur Bd Fosse-Crahay. Ensuite, prenez la seconde sortie sur l'avenue Victor Hugo et continuez tout droit jusqu'au prochain rond-point. Prenez la 1ère sortie sur rue de Campine et tournez à droite dans la rue de l'Académie. Prenez la 2ème sortie et continuez sur rue de l'Académie. Continuez ensuite sur la rue de Bruxelles/N3 jusqu'à la Place St Lambert.

• P+R Vottem (gratuit) : Rue Visé-Voie, 4000 Luik.
Prenez le bus **24** **71**

Parking

Visiteurs :

Le stationnement est possible dans les parkings suivants :

• parking Saint-Lambert à 200 m du bâtiment (tarifs : <https://www.mypark.be/nl/parking/parking-saint-lambert/>) : Place Saint-Lambert, 4000 Liège.

• parking Opéra à 200 m du bâtiment (tarifs : <https://en.parkopedia.be/parking/carpark/opera/4000>) : Place de la République-Française 35, 4000 Liège. Il se trouve à 200 m du bâtiment.

Personnel :

Un parking souterrain est à disposition du personnel Place Saint-Lambert. Consultez les conditions de stationnement dans la "Parking Policy".

Voitures partagées



Une station **Cambio** se situe sur le parking au-dessus de la gare Liège-Saint-Lambert.

Adresse : Le Cadran, 4000 Liège.

VÉLO



Un rack à vélos est présent pour les membres du personnel au -1. Celui-ci est accessible via la rue Joffre 12. Vous pouvez accéder au local à vélos par la rue Joffre via l'ascenseur de droite. Les douches et les vestiaires se situent au 5ème étage. Les visiteurs peuvent utiliser les arceaux vélos publics à proximité.



Une station **Blue-bike** se situe à la gare de Liège-Guillemins. Prenez à gauche en sortant de la gare et longez le bâtiment jusqu'à la station.



Vous pouvez rejoindre le bureau via la piste cyclable EuroVelo 19 (Namur - Maastricht). Vérifiez l'itinéraire sur <https://ravel.wallonie.be/en/home/carte-interactive.html>

TRANSPORTS EN COMMUN

Plusieurs bus desservent les arrêts Place Saint-Lambert et République Française.

MOBILITÉ PARTAGÉE

Les fournisseurs de mobilité partagée suivants sont présents à Liège, téléchargez leur application pour plus d'informations :

dott



PLAN



Heures d'ouverture du bâtiment : 07h00 à 20h00.

Heures d'ouverture parking : Dimanche à jeudi de 07h30 à 01h00
vendredi et samedi de 07h30 à 03h00.