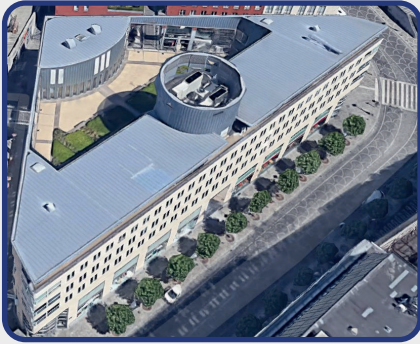





Rue Joffre 12  
4000 Luik  
04/230 24 00  
www.axa.be





## TREIN


### Luik-Saint-Lambert

 400 m - 5 min

### Luik-Guillemins

 3 km - 10 min

 **1** 21 min

 7 min via Luik-Saint-Lambert

## AUTO

### Route

Vanuit Namen:

• Neem de E42 richting Luik. Neem de afslag Luik/E25. Neem vervolgens afslag 33 Liège/Burenville/ Centre/St-Laurent/Ste Marguerite. Ga op de rotonde richting Centre. Volg de Rue Bagolet richting N3. Ga verder op de N3 tot je bij Place St Lambert komt.

• P+R Jemeppe (gratis): Rue du Gosson, 4101 Seraing.

Neem de bus **2** **3**

Vanuit Brussel:

• Neem de E40 richting Luik. Neem de afslag Luik/E25. Neem vervolgens afslag 33 Luik/Burenville/Centrum/St-Laurent/Ste Marguerite. Ga op de rotonde richting Centre. Volg de Rue Bagolet tot je bij de N3 komt. Ga verder op de N3 tot je bij Place St Lambert komt.

Vanuit Antwerpen:

• Neem de E313 richting Luik. Neem op de rotonde de 3e afslag. Neem op de volgende rotonde de 1e afslag naar Bd Fosse-Crahay. Neem vervolgens de tweede afslag naar avenue Victor Hugo en ga rechtdoor tot aan de volgende rotonde. Neem de 1e afslag naar de rue de Campine en sla rechtsaf de rue de l'Académie in. Neem de 2e afslag naar de rue de l'Académie. Volg de rue de Bruxelles/N3 tot je bij Place St Lambert komt.

• P+R Vottem (gratis): Visé-Voiestraat, 4000 Luik.

Neem de bus **24** **71**

### Parking

Bezoekers:

Parkeren kan in de volgende parkeergarages:

• parking Saint-Lambert (prijzen: <https://www.mypark.be/nl/parking/parking-saint-lambert/>): Place Saint-Lambert, 4000 Luik. De parking bevindt zich op 200 m van het gebouw.

• parking Opéra (prijzen: <https://en.parkopedia.be/parking/carpark/opera/4000/>): Place de la République-Française 35, 4000 Luik. De parking bevindt zich op 200 m van het gebouw.

Personeel:

Voor het personeel is er een ondergrondse parkeergarage op Place Saint-Lambert. Zie de "Parking policy" voor de voorwaarden.

### Deelwagens



Je kan een **Cambio-wagen** ontlenen op parking boven het station Luik-Saint-Lambert.

Adres: Le Cadran, 4000 Luik.

## FIETS



Er is een fietsenrek beschikbaar voor personeelsleden op niveau -1. Deze is toegankelijk vanaf de Rue Joffre 12 via de lift aan de linkerkant. Douches en kleedkamers bevinden zich op de 5e verdieping. Bezoekers kunnen gebruikmaken van de nabijgelegen publieke fietsenrekken.

Je kan **Blue-bikes** ontlenen aan het station Luik-Guillemins. Ga linksaf het station uit en loop langs het gebouw naar het station naar de fietsenstalling.



Je kunt het kantoor bereiken via de EuroVelo 19 fietsroute (Namen - Maastricht). Bekijk de route op <https://ravel.wallonie.be/nl/home/carte-interactive.html>



## BUS

Er rijden verschillende bussen naar de haltes Place Saint Lambert en République Française.

## DEELMOBILITEIT

De volgende aanbieders van gedeelde mobiliteit zijn aanwezig in Luik, download hun applicatie voor meer informatie:

**dott**



## PLAN



Openingsuren gebouw: 07.00 tot 20.00 uur.

Openingsuren parking: Zondag tot donderdag van 07.30 tot 01.00 uur  
vrijdag en zaterdag van 07.30 tot 03.00 uur.